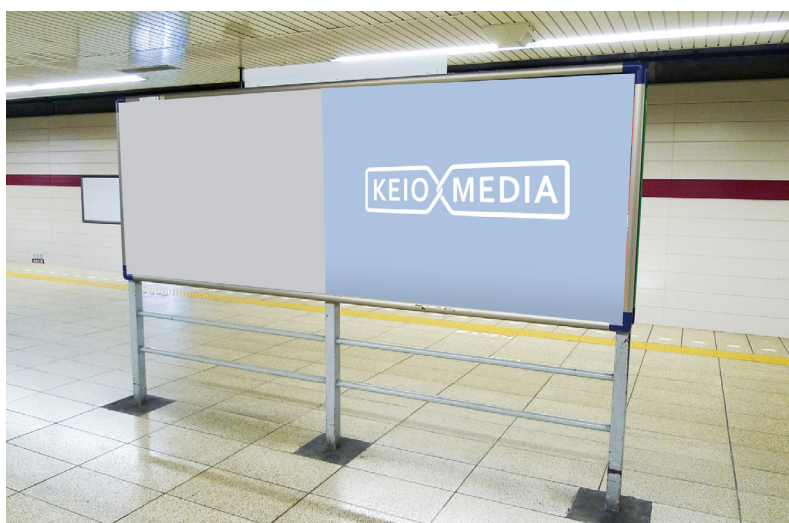


駅ばりセット

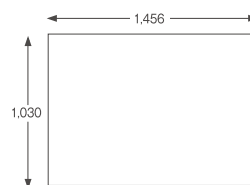
目的やターゲットに合わせて選べる好評の駅ばりセット。

HM01-CD00

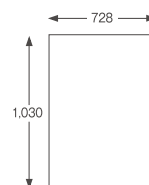


■ 掲出サイズ (単位:mm)

[B0サイズ]



[B1サイズ]



K・Sセット

学生ターゲットならこれ! ターゲット別に使いわければ効率的に掲出可能です。

■ 掲出料金

申込開始 / 4ヶ月前第1営業日

	K・Sセット	K・Sセット大学	K・Sセット高校
掲出駅	新宿(特A)・明大前(京王線)・下高井戸 仙川・調布・府中・聖蹟桜ヶ丘・京王八王子 めじろ台・京王永山・京王多摩センター 南大沢・橋本・渋谷(特A)・駒場東大前 明大前(井の頭線)・吉祥寺(合計17駅)	新宿(特A)・明大前(京王線) 下高井戸・聖蹟桜ヶ丘・高幡不動 京王八王子・京王多摩センター・橋本 渋谷(特A)・吉祥寺(合計10駅)	新宿(特A)・明大前(京王線) 桜上水・仙川・府中・京王八王子 若葉台・渋谷(特A)・浜田山 吉祥寺(合計10駅)
掲出期間	7日間(掲出開始/平日随時)	7日間(掲出開始/平日随時)	7日間(掲出開始/平日随時)
掲出サイズ	B0サイズ 17枚(各駅1枚×17駅) B1サイズ 34枚(各駅2枚×17駅)	B0サイズ 10枚(各駅1枚×10駅) B1サイズ 20枚(各駅2枚×10駅)	B0サイズ 10枚(各駅1枚×10駅) B1サイズ 20枚(各駅2枚×10駅)
掲出料金	675,000円	450,000円	450,000円

※駅改良工事などの理由により、駅を振り替えての掲出となる場合がございます。※一般駅ばりポスターボードに掲出されます。※各駅の掲出枠が可能な限り掲出できます。