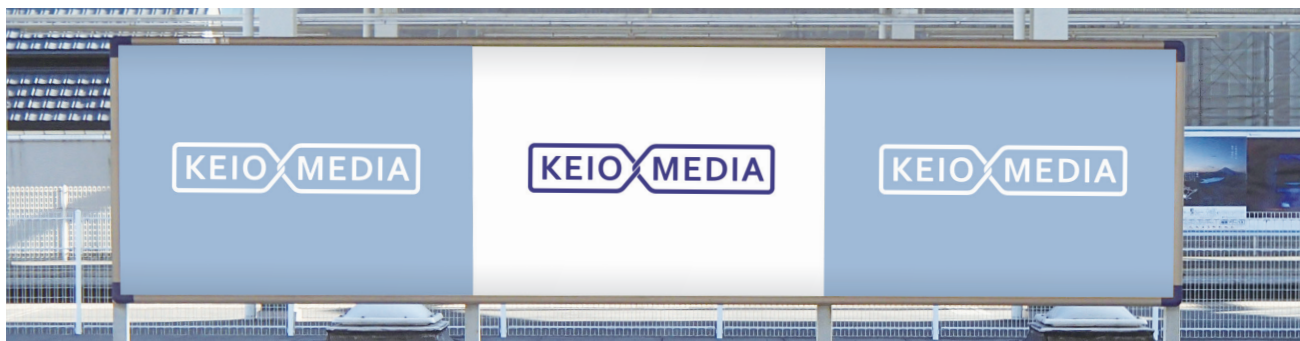


駅ばりポスター

ターゲットや予算に合わせて、1枚から掲出できます。

HM00-CD00



■ 掲出料金

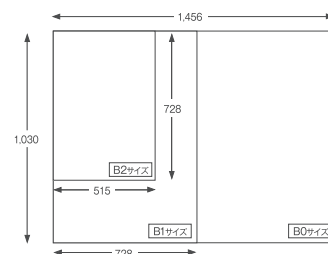
申込開始 / 4ヶ月前第1営業日

20%割引	20%割引	15%割引	10%割引	5%割引
全駅掲出	B1換算 100枚以上掲出	B1換算 50枚以上掲出	B1換算 35枚以上掲出	B1換算 20枚以上掲出

駅等級	枚数	掲出期間	掲出料金	
			B0ポスター	B1ポスター
特S等級	1枚	7日間 (掲出開始 / 平日随時)	68,000円	34,000円
特A等級			64,000円	32,000円
特B等級			54,000円	27,000円
1等級			44,000円	22,000円
2等級			34,000円	17,000円
3等級			24,000円	12,000円
京王線全駅			53枚	1,577,600円
井の頭線全駅	17枚	518,400円	259,200円	

※B2サイズの料金はB1の半額となります。※B2未満はB2料金となります。
 ※新線新宿・西永福ではB2サイズは受け付けられません。※特S等級ではB1より小さいサイズのお取り扱いはありません。
 ※全駅掲出の料金は、すでに割引済の金額です。※素材・形状が特殊な場合は、別途作業料金が必要となります。
 ※明大前駅は京王線・井の頭線とも1駅ずつとしております。

■ 掲出サイズ (単位:mm)



アド・メッセ

駅ばりポスターにチラシやパンフレットを取り付けて
 詳細な情報提供や2次訴求ができます。

HM00-CD00



■ 掲出料金

申込開始 / 4ヶ月前第1営業日

掲出期間	掲出料金(1個あたり)	
7日間 (掲出開始 / 平日随時)	特S等級	6,800円
	特A等級	6,400円
	特B等級	5,400円
	1等級	4,400円
	2等級	3,400円
	3等級	2,400円
配布サイズ(枚数)		
A4判以内 (1,000枚以内)		

※アド・メッセの掲出はB2ポスター以上からとなり、単独での掲出はできません。
 ※ポスター1枚につき1ポケットとなります。※配布物は、ポスター内容と関連のあるものに限ります。
 ※ポケットは透明ビニール製のものをご用意します。それ以外をご使用の場合は事前にご相談ください。
 ※新線新宿・西永福・下北沢は透明ビニール製のものを取り付けられません。紙製ポケットをご用意ください。
 ※配布物の設置・補充は初回から各代理店の実施となります。