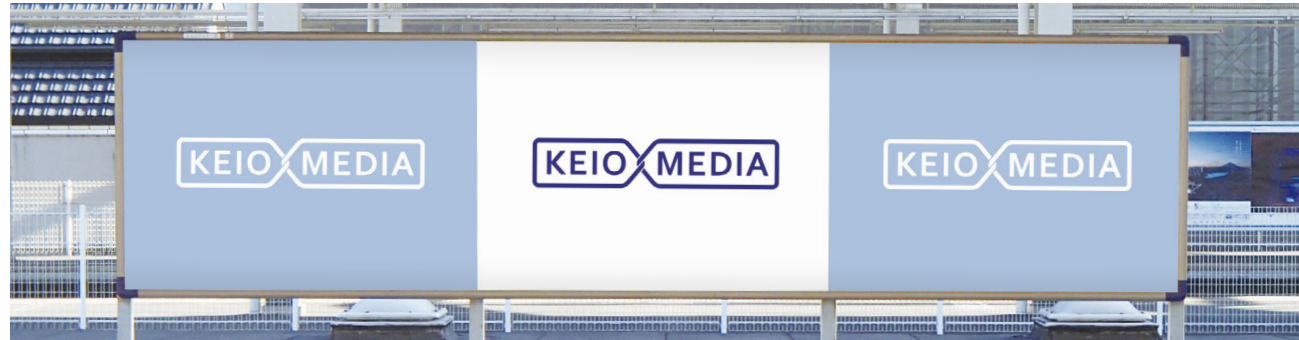


駅ばりポスター

ターゲットや予算に合わせて、1枚から掲出できます。

HM00-CD00



■ 掲出料金

申込開始 / 4ヶ月前第1営業日

20%割引	20%割引	15%割引	10%割引	5%割引
全駅掲出	1期B1換算 100枚以上掲出	1期B1換算 50枚以上掲出	1期B1換算 35枚以上掲出	1期B1換算 20枚以上掲出

駅等級	枚数	掲出期間	掲出料金	
			B0ポスター	B1ポスター
特S等級	1枚	7日間 (掲出開始 / 平日随時)	68,000円	34,000円
特A等級			64,000円	32,000円
特B等級			54,000円	27,000円
1等級			44,000円	22,000円
2等級			34,000円	17,000円
3等級			24,000円	12,000円
京王線全駅	53枚		1,577,600円	788,800円
井の頭線全駅	17枚		518,400円	259,200円

※B2サイズの料金はB1の半額となります。※B2未满是B2料金となります。

※新線新宿・西永福ではB2サイズは受け付けられません。※特S等級ではB1より小さいサイズのお取り扱いはありません。

※全駅掲出の料金は、すでに割引済の金額です。※素材・形状が特殊な場合は、別途作業料金が必要となります。

※明大前駅は京王線・井の頭線とも1駅ずつとしております。

※長期掲出割引についての詳細はお問合せください。

■ 掲出サイズ (単位:mm)

